

Tour Vermelha

O primeiro ônibus sai às: 09:00 O último ônibus retorna às: 17:00



Parada 1

Viaduct Harbour (Porto do Viaduto)/ Princes Wharf (Cais do Príncipe)

Nossa principal parada no início do Viaduct Harbour é a mais próxima dos terminais de navios de cruzeiro do Princes Wharf e Queens Wharf (Cais da Rainha). Está área à beira mar foi desenvolvida para receber as regatas da America's Cup em 2000 e 2003. Caminhe entre os super iates de todo o mundo e aprecie a vista da Auckland Harbour Bridge (Ponte do Porto de Auckland), explore nossa rica história marítima no New Zealand Maritime Museum (Museu Marítimo da Nova Zelândia), ou desfrute da mundialmente conhecida hospitalidade nos diversos bares e restaurantes à beira-mar. A apenas uma rápida caminhada de distância, depois da Te Wero Bridge (Ponte Te Wero), encontra-se o recentemente recriado Wynyard Quarter (Quarteirão Wynyard) e a região de Silo Park (Parque do Silo). Aqui você encontrará o Auckland Fish Market (Mercado de Peixe de Auckland), e também diversos restaurantes e bares e um fantástico parque infantil para as crianças.

Primeiro ônibus 09:00, último ônibus às 16:00, encerrando às 17:00



Parada 2

Mirante de Bastion Point (Ponto Bastião)

Bastion Point oferece uma vista impressionante da cidade e do Waitemata Harbour (Porto Waitemata), e também dos pacatos Michael Joseph Savage Memorial Gardens (Jardins Memorial Michael Joseph Savage). Uma trilha desce até Mission Bay (Baía da Missão), onde você encontrará uma linda praia e vários locais para comer. Note que esta trilha é consideravelmente acentuada, então programe um tempo para a caminhada de volta, ou você pode retornar pela orla (aprox. 30 min.) para pegar o ônibus novamente em Kelly Tarlton's (Parada 3).

Primeiro ônibus 09:10, último ônibus 16:10



Parada 3

Kelly Tarlton's

Explore o rico meio ambiente marinho da Nova Zelândia, incluindo tubarões, arraias, cavalos marinhos e outras criaturas do mar. Viaje através do túnel panorâmico submarino, o primeiro do gênero no mundo, e aproxime-se da única colônia de pinguins rei e gentoos da Nova Zelândia na Antarctic Ice Adventure (Aventura Antártica no Gelo). Reserve de 1 a 2 horas para a visita. Note que a saída se localiza no estacionamento, do lado oposto à nossa parada, portanto programe tempo extra para voltar ao ônibus.

Primeiro ônibus 09:15, último ônibus 16:15



Parada 4

Parnell Rose Gardens (Jardins de Rosas de Parnell)

Aprece um turbilhão de cores e perfumes nestes jardins maravilhosos, vitrine para mais de 5.000 variedades de rosas, novas e já conhecidas. O Parnell Festival of Roses (Festival de Rosas de Parnell) acontece todo o mês de novembro. Para aproveitar as flores ao máximo, visite nos meses de verão, entre outubro e abril. Um caminho na parte de trás do parque desce até a Judges Bay (Baía dos Juizes) e o histórico Parnell Baths (Termas de Parnell), complexo com piscina de água salgada aberto nos meses de verão.

Primeiro ônibus 09:20, último ônibus 16:20



Parada 5

Holy Trinity Cathedral (Catedral da Santíssima Trindade)

Localizada no alto da Parnell Village, a catedral é a principal igreja anglicana de Auckland, e também palco para apresentações musicais e culturais. A região da catedral compreende a imponente Holy Trinity Cathedral, famosa por seu estilo arquitetônico 'gótico do pacífico' e janelas de vidro colorido únicas, e a histórica igreja catedral de St Mary (Santa Maria). Visitantes são bem vindos e a entrada é franca.

Primeiro ônibus 09:25, último 16:25

Tour Azul

O primeiro ônibus sai às: 09:30 O último ônibus retorna às: 16:30



Parada 6

Auckland Museum (Museu de Auckland)

O Auckland War Memorial Museum (Museu do Memorial da Guerra de Auckland) é destino obrigatório para todos os visitantes de Auckland. Três vastos níveis contam a história da Nova Zelândia, de nosso surgimento como nação através da perda e sofrimento da guerra, até nossa história natural única e nossos fascinantes tesouros Maori e Pacífico. Espetáculos culturais Maori acontecem às 11:00, 12:00 e 13:30 diariamente, com uma exibição às 14:30 no verão. O saguão possui Wi-Fi grátis, um café e banheiros, e está disponível para todos. Os lindos Wintergardens (Jardins de Inverno) (Parada 11) ficam próximos ao museu.

Primeiro ônibus 09:30, último ônibus Tour Azul 15:30, último ônibus Tour Vermelho 16:30



Parada 7

Parnell Village (Vila Parnell)

O subúrbio mais antigo da Nova Zelândia, Parnell é famoso por suas galerias de arte, cafés, restaurantes e charmosas boutiques situadas nas construções históricas. Aprecie o passeio pelas ruas e a caminhada pelos intrigantes becos de paralelepípedo. Existem muitos tesouros originários da Nova Zelândia a serem descobertos aqui, de jóias e roupas exclusivas a presentes, pinturas e esculturas.

Primeiro ônibus 09:35, último ônibus 16:35



Parada 8

Queen Street (Rua Rainha)/ Civic Theatre (Teatro Municipal)

O histórico Civic Theatre está na esquina da Queen Street, a principal rua de Auckland, com a Wellesley Street (Rua Wellesley). Passe um tempo fazendo compras pela Queen Street ou atravesse a rua na diagonal, na altura do farol, em direção à Auckland Art Gallery (Galeria de Arte de Auckland) e ao lindo Albert Park (Parque Albert). A galeria, uma construção premiada, guarda a maior coleção de arte da Nova Zelândia, com mais de 15.000 obras de arte.

Primeiro ônibus 09:40, último ônibus 16:40



Parada 9

Sky City & Sky Tower

À 328 metros (1076 pés) de altura, a Sky Tower é a mais alta estrutura feita pelo homem na Nova Zelândia e no hemisfério sul. Suba em um elevador com frente de vidro até uma das três plataformas panorâmicas para impressionantes vistas em todas as direções. Se você está a procura de adrenalina, tente a caminhada externa ou pule da torre! O complexo SkyCity também possui cassino, dois hotéis e mais de 25 restaurantes, bares, cafés, com Wi-Fi grátis em seu interior.

Primeiro ônibus 09:45, último ônibus 16:45



Parada 11

Wintergardens (Jardins de Inverno)

A uma rápida caminhada do museu, os Domain Wintergardens (Jardins de Inverno do Domínio) são um maravilhoso complexo histórico de jardins. Grandes estufas ornamentadas contêm plantas de clima temperado e tropical de todo o mundo, incluindo algumas espécies raras e exóticas. A entrada é grátis. Há um café próximo, e os lagos com patos também valem uma visita.

Primeiro ônibus 09:35, último ônibus 15:35



Parada 12

Eden Garden (Jardim do Éden)

Descrito como o segredo mais bem guardado dos jardins de Auckland, o Eden Garden foi criado em 1964, quando um grupo de voluntários iniciou a transformação de uma pedra abandonada nas encostas do Mt Eden (Monte Éden). Atualmente, o jardim paradisíaco apresenta dois hectares espetaculares de plantas exóticas e nativas, incluindo uma das maiores coleções de camélias do hemisfério sul. Um café está aberto todos os dias.

Primeiro ônibus 09:45, último ônibus 15:45



Parada 13

Mt Eden (Monte Éden)/Maungawhau

Maungawhau ou Mt Eden é um dos marcos naturais mais famosos de Auckland, e é também um parque público. Sendo o vulcão mais alto do isto de Auckland, de lá se tem as mais deslumbrantes vistas da cidade e do Waitemata Harbour (Porto Waitemata). Você pode percorrer a trilha de 300 metros até o pico partindo de nossa parada. Observe que nesta atividade é necessário um grau razoável de aptidão física e não há abrigo na montanha.

Primeiro ônibus 09:50, último ônibus 15:50



Parada 14

Eden Park (Parque do Éden) (somente passagem - sem parada)

O Eden Park é o maior estádio da Nova Zelândia, com capacidade para até sessenta mil pessoas. É a casa dos All Blacks, equipe campeã mundial de rúgbi, e dos Black Caps, nossa seleção nacional de críquete. Foi aqui, em 1987, que a primeira final da Copa do Mundo de Rúgbi (vencida pela Nova Zelândia) foi disputada. Mais recentemente, foi local de várias partidas da Copa do Mundo de Rúgbi de 2011, vencida por nós pela segunda vez. O Eden Park também foi o local da Copa do Mundo de Críquete de 2015. Estátuas em seu exterior celebram alguns All Blacks famosos.

Paradas 15-17 do Tour Azul no verso

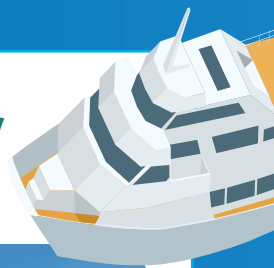
Como cortesia a outros passageiros, não fale durante os comentários, e para sua segurança, ao embarcar, sente-se rapidamente e permaneça sentado enquanto o ônibus estiver se movimentando. Obrigado.

Tenha um ótimo dia!

Tour Azul

O primeiro ônibus sai às: 09:30
O último ônibus retorna às: 16:30

Pegue o ferry até...



Parada
15

Westfield St Lukes

Com mais de 180 lojas, o St Lukes é um dos maiores shopping centers da Nova Zelândia, lugar perfeito para uma boa terapia de compras. O local inclui lojas de departamento e boutiques, um supermercado, praça de alimentação, cafés e oito salas de cinema. Há também bancos e casa de câmbio, se você precisar trocar seu dinheiro.

Primeiro ônibus 10:00, último ônibus 16:00



Parada
16

Auckland Zoo (Zoológico de Auckland)

O Auckland Zoo é o lar da maior coleção de animais nativos e exóticos na Nova Zelândia. Conheça 138 espécies diferentes e mais de 875 animais, explorando 17 hectares de exuberante área verde. Veja o ícone nacional da Nova Zelândia, o pássaro kiwi, e também elefantes, leões e tigres, macacos, girafas e muito mais.

Primeiro ônibus 10:10, último ônibus 16:10



Parada
17

MOTAT

O Museum of Transport and Technology (Museu do Transporte e Tecnologia) ou MOTAT é o maior museu de seu tipo na Nova Zelândia. Em seus 40 acres, o MOTAT o levará em uma viagem interativa por muitos dos êxitos tecnológicos que moldaram a Nova Zelândia, incluindo um impressionante salão da aviação.

Primeiro ônibus 10:15, último ônibus 16:15



Parada
18

Devonport

Sua passagem do Explorer Bus (Ônibus Explorador) inclui viagem grátis de volta até Devonport! Embarque em um ferry no terminal central e cruze o porto até este subúrbio histórico.

Vasculhe boutiques atrás de presentes exclusivos, sacie sua fome em um restaurante, café ou bar, relaxe na praia ou suba o North Head (Fundo Norte da Baía) para panoramas do porto.

Passagens válidas entre 09:00 e 16:30, de segunda a sexta-feira, e para todas as viagens nos finais de semana.

Tempo de viagem: aprox. 12 min. Ferries partem a cada 15-30 min.

Visite www.fullers.co.nz para informações sobre horários.



Descontos Bônus

Mostre sua passagem do Auckland Explorer Bus e receba ótimos descontos nas atrações a seguir.

Ou fale com seu motorista sobre fazer um upgrade para o passe combo, com descontos ainda maiores!

Atrações do Viaduct Harbour (Porto do Viaduto):

- NZ Maritime Museum (Museu Marítimo da NZ)
- Auckland Adventure Jet (Aventura de Jet Boat de Auckland)
- Auckland Adventure Duck (Pato Aventureiro de Auckland)
- Degree Gastrobar

Atrações do SkyCity:

- Sky Tower
- Loja de souvenirs da Sky Tower
- Sky Tower SkyWalk
- Sky Tower SkyJump

- Kelly Tarlton's

- Auckland Museum (Museu de Auckland)

- Eden Garden (Jardim do Éden)

- Auckland Zoo (Zoológico de Auckland)

- MOTAT

Dicas úteis Para obter o máximo de sua passagem, recomendamos visitar as atrações quando chegar a elas, ao invés de primeiro percorrer todo o trajeto.

Passageiros de navios de cruzeiro: lembrem-se de descer na Parada 1, para o Princes Wharf (Cais do Príncipe) e Queens Wharf (Cais da Rainha)

Você pode reciclar esta folha com o motorista, ou fique à vontade para levá-la de lembrança

Como foi o seu tour?

Adoramos saber como foi sua experiência Auckland Explorer Bus (Ônibus Explorador de Auckland)! Escreva sua avaliação, ou compartilhe suas fotos conosco usando #aucklandexplorer



#aucklandexplorer

